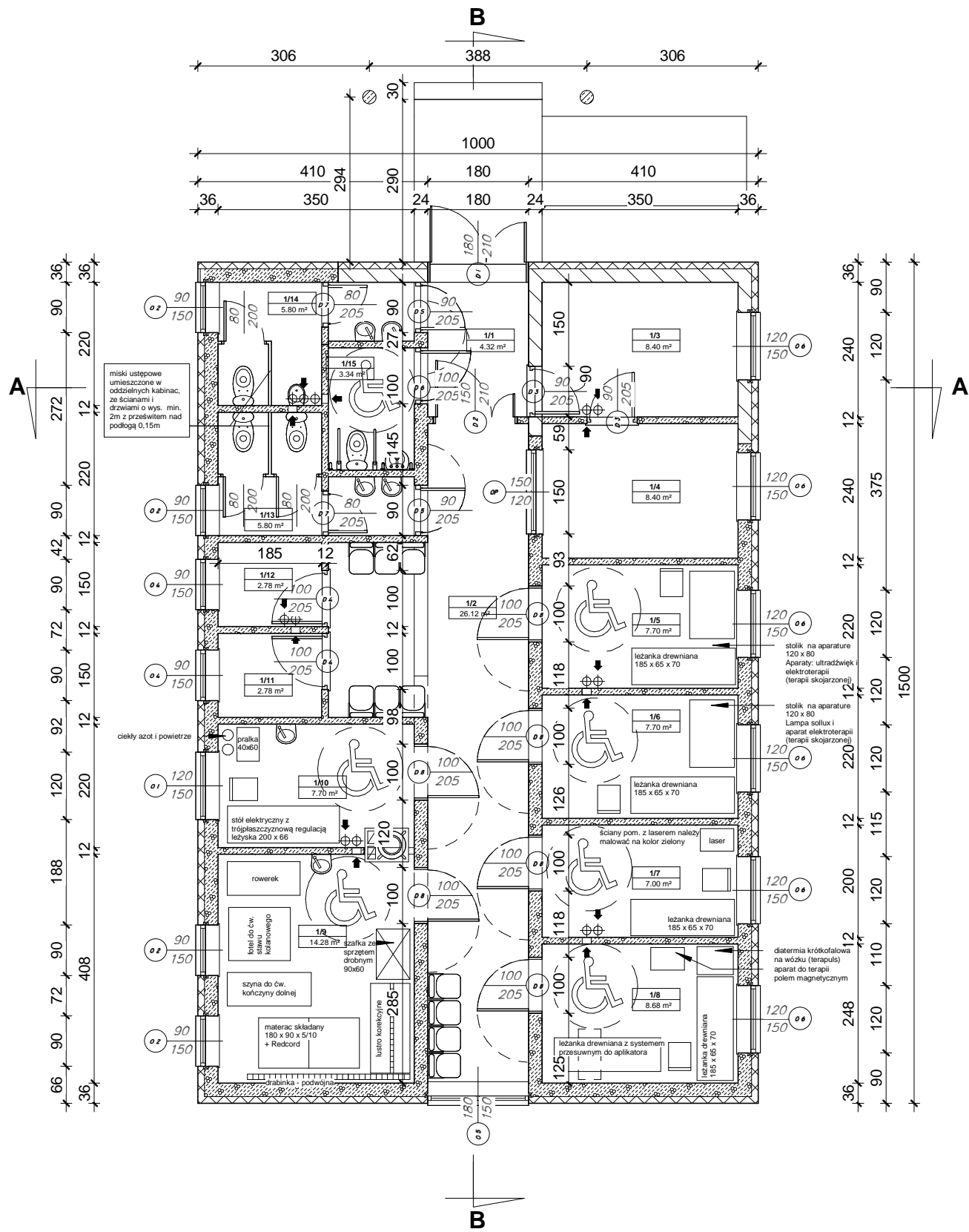


RZUT PARTERU



- Legenda:**
- ściana do wyburzenia
 - ściany istniejące
 - ściany projektowane

Zestawienie powierzchni zabudowy		
Nazwa	Powierzchnia	Wsp. zabudowy

Powierzchnia	149.40 m ²	
	149.40 m ²	

Zestawienie pomieszczeń parteru			
Nazwa	Numer	Powierzchnia	Objętość

Wiatrołap	1/1	4.32 m ²	13.61 m ³
Korytarz	1/2	26.12 m ²	82.28 m ³
Pom. personelu	1/3	8.40 m ²	26.46 m ³
Rejestracja	1/4	8.40 m ²	26.46 m ³
Gabinet elektroterapii	1/5	7.70 m ²	24.26 m ³
Gabinet naświetleń	1/6	7.70 m ²	24.26 m ³
Gabinet laseroterapii	1/7	7.00 m ²	22.05 m ³
Gabinet magnetoterapii	1/8	8.68 m ²	27.34 m ³
Sala ćwiczeń	1/9	14.28 m ²	44.98 m ³
Gabinet masażu	1/10	7.70 m ²	24.26 m ³
Szatnia "M"	1/11	2.78 m ²	8.74 m ³
Szatnia "K"	1/12	2.78 m ²	8.74 m ³
WC "K"	1/13	5.80 m ²	18.28 m ³
WC "M"	1/14	5.80 m ²	18.28 m ³
WC niepełnosprawnych	1/15	3.34 m ²	10.51 m ³
		120.79 m ²	380.49 m ³

PRACOWNIA **DECADA** PROJEKTOWA

inż. Jędrzej Myszk 77-100 Bytów ul. Ceynowy 12 tel. 609 511 959 Biuro: Kościerzyna ul. Wodna 14

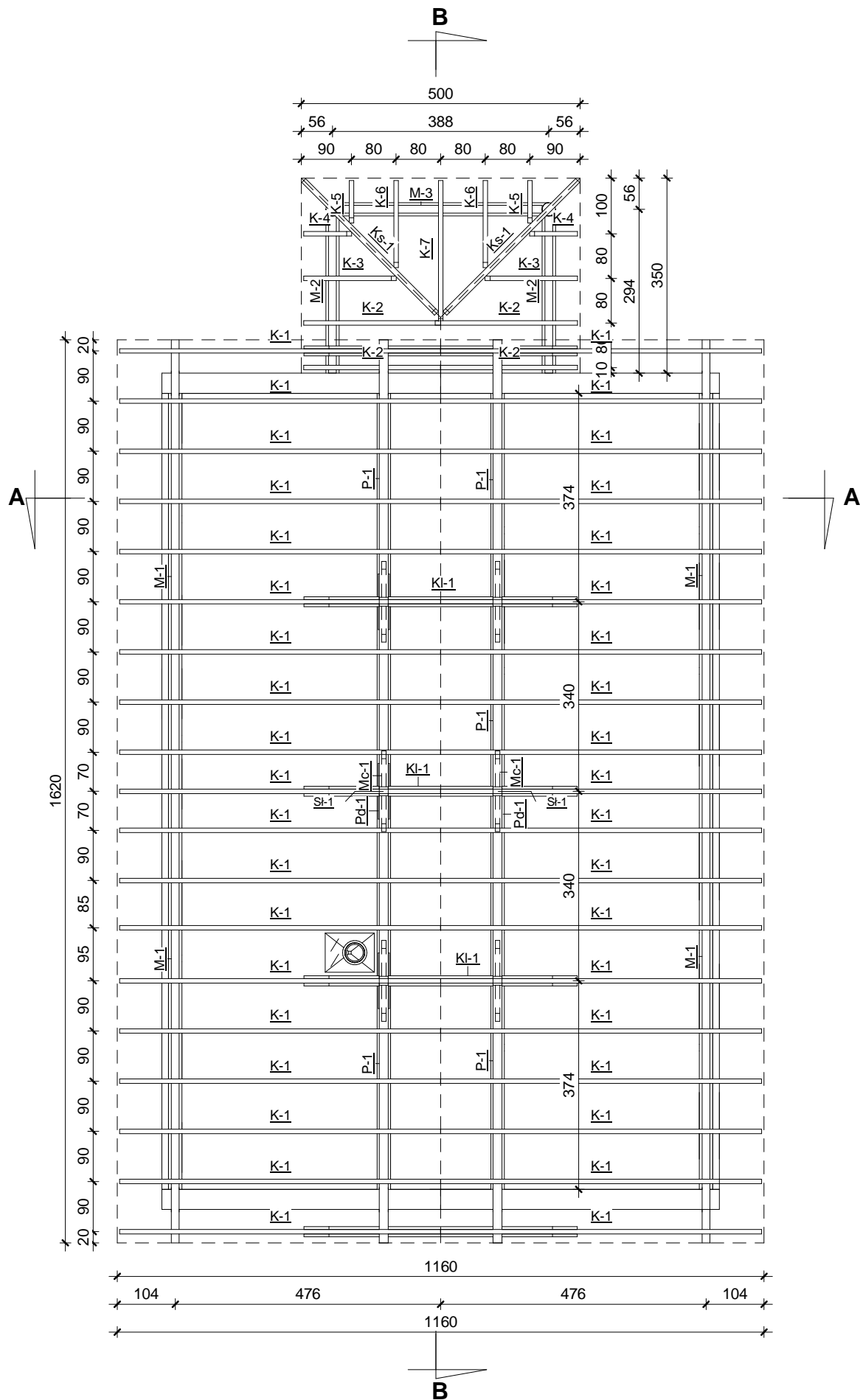
TEMAT:
**PROJEKT PRZEBUDOWY I ROZBUDOWY BUDYNKU
INFRASTRUKTURY NA DZ. NR 168/4 W DZIEMIANACH**

OPRACOWAŁ:	NR UPRAWNIENI:	PODPIS:	SKALA:
inż. Jędrzej Myszk	0040/POOS/07		1 : 100
PROJEKTOWAŁ:	NR UPRAWNIENI:	PODPIS:	DATA:
mgr inż. arch. Bohdan Szyłański	6159/GD/94		Sierpień 2010

NAZWA RYSUNKU:
RZUT PARTERU

Rys. Nr
A-3

RZUT WIĘŻBY DACHU



ZESTAWIENIE ELEMENTÓW WIĘŻBY DACHU				
Znak	Ilość	Długość	Objętość	Funkcja

5x18				
Kl-1	10	4.90	0.40 m³	Kleszcze
8x10				
Mc-1	12	1.30	0.11 m³	Miecz
8x18				
K-1	38	6.21	3.38 m³	Krokiew
K-2	4	2.84	0.16 m³	Krokiew
K-3	2	2.03	0.05 m³	Krokiew
K-4	2	1.10	0.03 m³	Krokiew
K-5	2	0.99	0.02 m³	Krokiew
K-6	2	1.91	0.05 m³	Krokiew
K-7	1	2.84	0.04 m³	Krokiew
10x18				
Ks-1	2	3.75	0.13 m³	Kr. koszuwa
14x14				
M-1	2	16.20	0.82 m³	Murbelka
M-2	2	2.94	0.14 m³	Murbelka
M-3	1	3.88	0.09 m³	Murbelka
16x22				
P-1	2	16.20	1.14 m³	Platew
20x8				
Pd-1	6	1.00	0.22 m³	Podwalina
88			6.77 m³	

UWAGA!
Podane długości elementów są wartościami netto, ze względów wykonawczych wskazane jest przycinanie dłuższych elementów o min. 20 cm.

Wszystkie wymiary sprawdzić na budowie.

PRACOWNIA

DECADA

PROJEKTOWA

inż. Jędrzej Myszk

inż. Jędrzej Myszk

mgr inż. arch. Bohdan Szyłański

0040/POOS/07

6159/GD/94

PODPIS:

PODPIS:

SKALA:

1 : 100

DATA:

Sierpień 2010

NAZWA RYSUNKU:

RZUT WIĘŻBY DACHU

Rys. Nr

A-5

TEMAT:

PROJEKT PRZEBUDOWY I ROZBUDOWY BUDYNKU INFRASTRUKTURY NA DZ. NR 168/4 W DZIEMIANACH

PRZEKRÓJ B-B

1. - POSADZKA TARASU PODETU WEJŚCIOWEGO
- terakota na zaprawie mrozoodpmej

- beton klasy C12/15 zdylatowany 1x1m 5cm

- beton (gruzobeton) klasy C8/10 zdylatowany

- podsypka żwirowa 20cm

- grunt rodzimy po zdjęciu humusu
- 2.1 - POSADZKA MIESZKANIA NA GRUNCIE
- podłoga (wykładzina, terakota, panele, itp.)

- szlichta betonowa z prow. instalacji, zdylatowana 4cm

- ocieplenie - styropian M30 10cm

- folia hydroizolacyjna 2x na zakład

- zatarty beton - warstwa wyrównawcza

- beton C8/10 10cm

- warstwa zagęszczonego suchego piasku 20cm

- grunt rodzimy po zdjęciu humusu
3. - SRTOP ŻELBETOWY NAD PIWNICĄ
- podłoga (wykładzina, terakota, panele, itp.)

- szlichta betonowa z prow. instalacji, zdylatowana 4cm

- izolacja wodochronna w pom. mokrym

- izolacja akustyczna - styropian 2cm

- konstrukcja stropu - strop monolityczny żelbetowy 15cm

- sufit - tynk gładki
4. - SRTOP ŻELBETOWY NAD PARTEREM
- podłoga (deskowanie)

- wełna mineralna 18cm

- izolacja wodochronna

- konstrukcja stropu - strop monolityczny żelbetowy 15cm

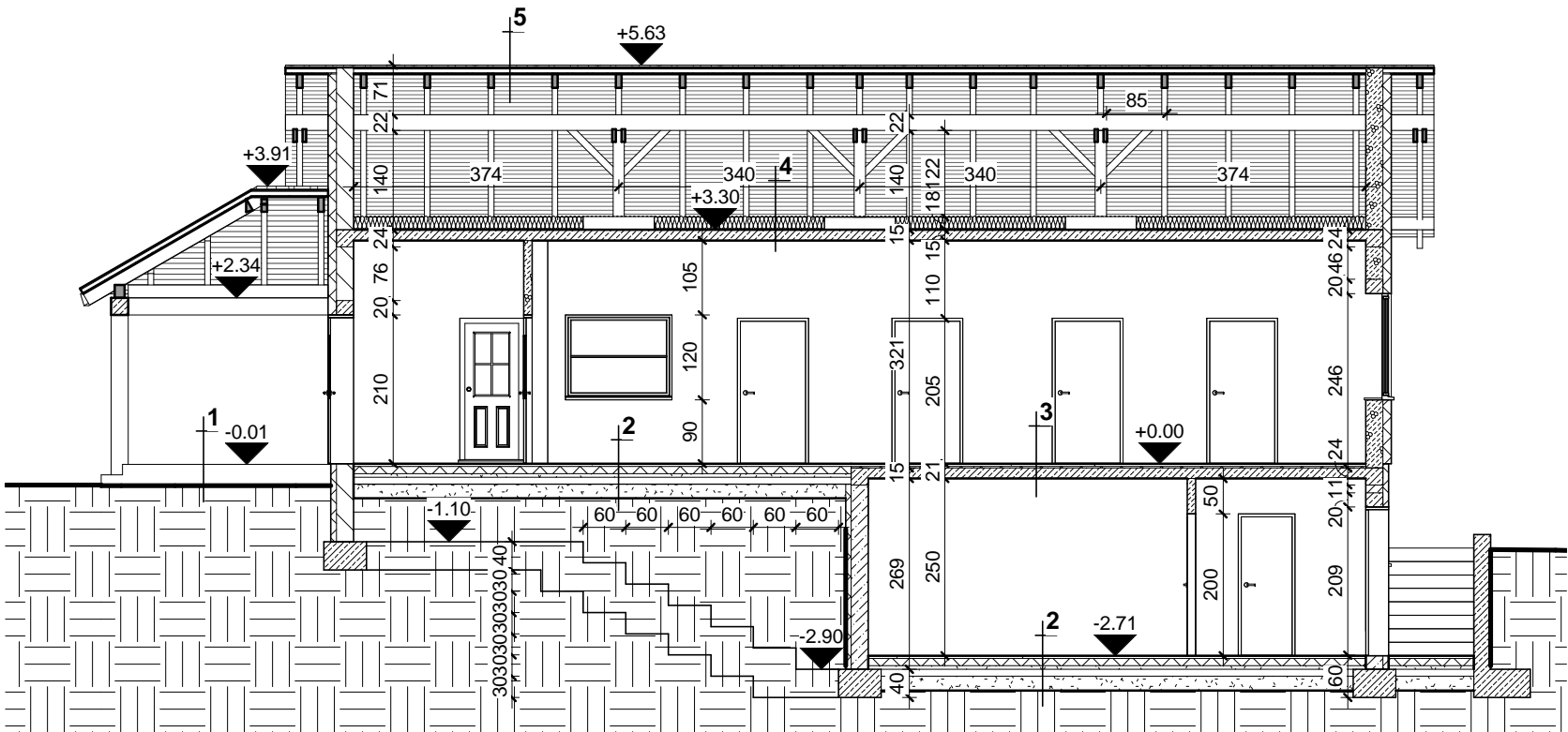
- sufit - tynk gładki
5. - DACH NIEOCIEPLONY
- poszycie dachu - dachówka, płachodachówka, itp.

-łaty sosnowe 4x5cm w rozstawie dost. do dachówki

- kontrłaty deski (na szerokość krokwi)/wentylacja 2cm

- membrana wiatroizolacyjna, paroprzep. 800g/m2/dobę

- krokwie konstrukcji dachu



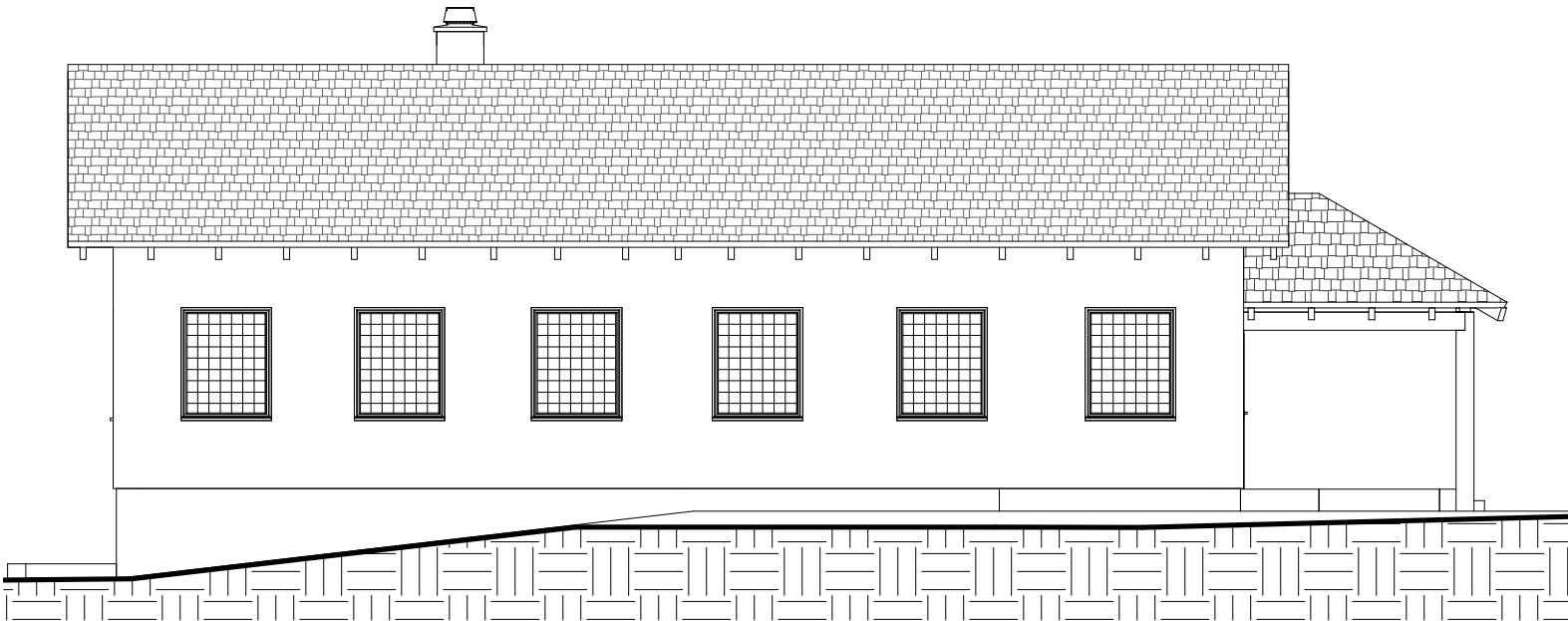
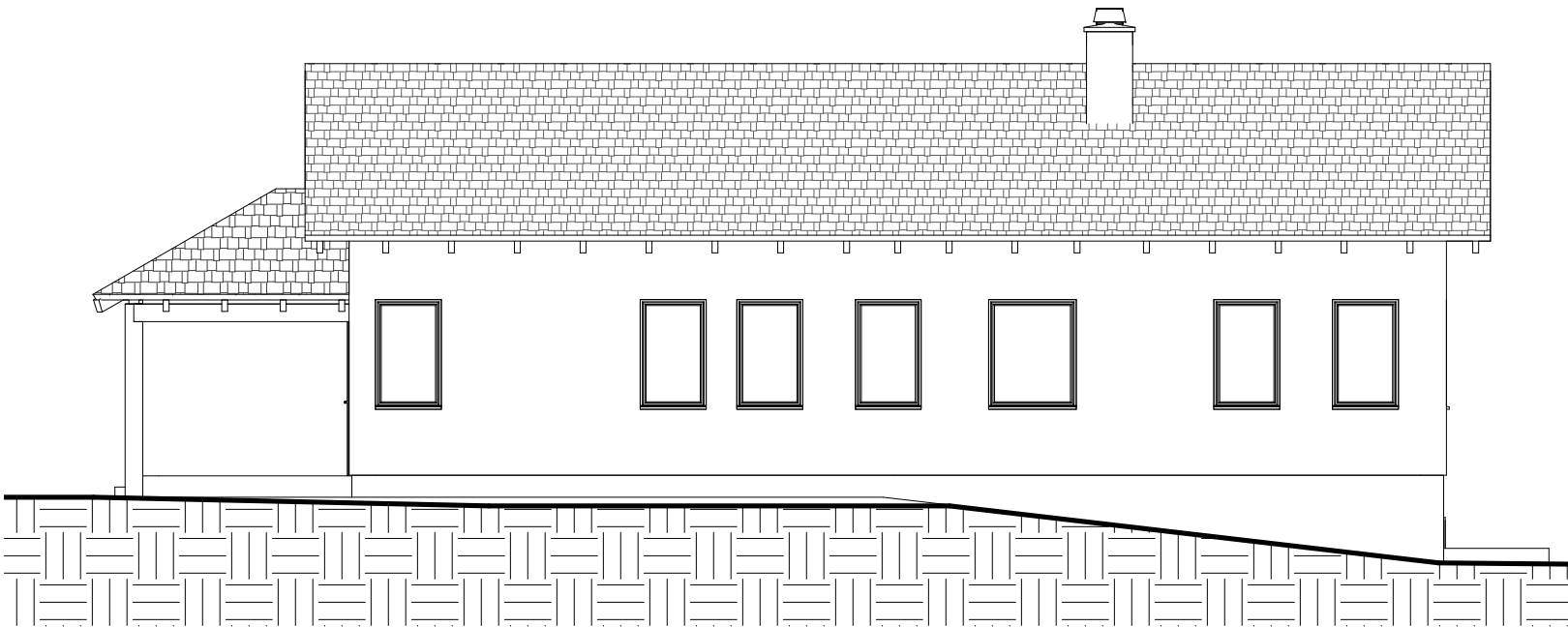
- Legenda:
- ściana do wyburzenia

- ściany istniejące

- ściany projektowane

PRACOWNIA <i>Decada</i> PROJEKTOWA			
inż. Jędrzej Mysza 77-100 Bytów ul.Ceynowy 12 tel. 609 511 959 Biuro: Kościerzyna ul.Wodna 14			
TEMAT: PROJEKT PRZEBUDOWY I ROZBUDOWY BUDYNKU INFRASTRUKTURY NA DZ. NR 168/4 W DZIEMIANACH			
OPRACOWAŁ:	NR UPRAWNIEŃ:	PODPIS:	SKALA:
inż. Jędrzej Mysza	0040/POOS/07		1 : 100
PROJEKTOWAŁ:	NR UPRAWNIEŃ:	PODPIS:	DATA:
mgr inż. arch. Bohdn Szyłański	6159/GD/94		Sierpień 2010
NAZWA RYSUNKU:			Rys. Nr
PRZEKRÓJ B-B			A-8

ELEWACJE BOCZNE



PRACOWNIA <i>DeCADA</i> PROJEKTOWA			
inż. Jędrzej Myska 77-100 Bytów ul. Ceynowy 12 tel. 609 511 959 Biuro: Kościerzyna ul. Wodna 14			
TEMAT: PROJEKT PRZEBUDOWY I ROZBUDOWY BUDYNKU INFRASTRUKTURY NA DZ. NR 168/4 W DZIEMIACH			
OPRACOWAŁ:	NR UPRAWNIENI:	PODPIS:	SKALA:
inż. Jędrzej Myska	0040/POOS/07		1 : 100
PROJEKTOWAŁ:	NR UPRAWNIENI:	PODPIS:	DATA:
mgr inż. arch. Bohdan Szyłański	6159/GD/94		Sierpień 2010
NAZWA RYSUNKU: ELEWACJE BOCZNE			Rys. Nr A-10

ZESTAWIENIE STOLARKI

Zestawienie drzwi			
Znacznik typu	Ilość	Szerokość	Wysokość
D 1	1	180	210
D 2	1	150	210
D 3	2	90	205
D 4	2	100	205
D 5	2	90	205
D 6	1	100	205
D 7	2	80	205
D 8	6	100	205
D 9	3	80	200
D 10	1	100	210

Zestawienie okien			
Znacznik typu	Ilość	Szerokość	Wysokość
O 1	1	120	150
O 2	4	90	150
O 3	2	120	90
O 4	2	90	150
O 5	1	180	150
O 6	6	120	150
OP	1	150	120

Znacznik typu	D 1-2	D 3-4	D 3-4	D 3-4
Schemat widoku				

Znacznik typu	O 1-3	O 6	O 5	OP
Schemat widoku	 OKNO O4 Z TZW. "MLECZNYM" SZKŁEM	 LUKSFERY - PUSTAKI O ODPORNOŚCI ODNIOWEJ EI60		

PRACOWNIA

DeCADA

PROJEKTOWA

inż.Jędrzej Myska 77-100 Bytów ul.Ceynowy 12 tel. 609 511 959 Biuro: Kościerzyna ul.Wodna 14

TEMAT:

PROJEKT PRZEBUDOWY I ROZBUDOWY BUDYNKU
INFRASTRUKTURY NA DZ. NR 168/4 W DZIEMIANACH

OPRACOWAŁ:

NR UPRAWNIENI:

PODPIS:

SKALA:

inż. Jędrzej Myska

0040/POOS/07

1 : 50

PROJEKTOWAŁ:

NR UPRAWNIENI:

PODPIS:

DATA:

mgr inż. arch. Bohdn Szyłański

6159/GD/94

Sierpień
2010

NAZWA RYSUNKU:

Rys. Nr

ZESTAWIENIE STOLARKI

A-17